

《Chinese Chemical Letters》(中国化学快报) 投稿须知

《Chinese Chemical Letters》(简称 CCL)由中国化学会主办、发行,中国医学科学院,北京协和医学院药物研究所承办。该刊为月刊,向国内外公开发行人。用英文及时报道中国化学领域研究的最新进展及热点问题,内容覆盖化学全领域。本刊报道的是原始性研究成果,在《中国化学快报》发表通讯后,可扩充内容在其它刊物上发表。

※ 报道内容必须具有确切数据,是原始性和创新性研究成果,已在其它刊物发表的内容不予接受。篇幅为 2 页-4 页(A4 纸张),其它篇幅不予受理。

投稿手续

1. 来稿一式两份,可附中文摘要、简要说明或提供审稿必要的的数据。
2. 来稿需附单位介绍信,注明无一稿两投;或从网站 <http://ccl.imm.ac.cn> 下载注册表,加盖公章(一份即可)。
3. 提供作者的中文姓名,通讯联系人的详细地址、邮编、电话号码及 E-mail 地址。
4. 来稿需直接向编辑部邮汇审稿费 80 元(地址:北京市先农坛街 1 号,中国化学快报编辑部,邮编 100050,请注明汇款单位、中文姓名或稿件号以便开发票)。
5. 纸稿投稿,在收到稿件收稿单后需将电子版发送至编辑部信箱;网上投稿,需按以上要求寄纸稿。

稿件受理

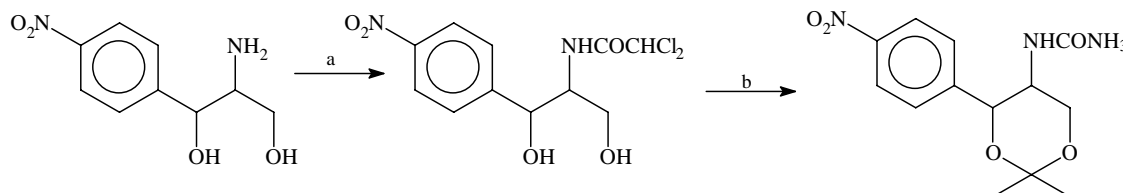
1. 编辑部收到来稿后,即 email 告知作者稿件编号及有关事宜。作者若需与编辑部联系,必须使用稿件编号。
2. 稿件处理流程为“初审—两外审—评估”。初审退稿的,编辑部会及时通知作者,但恕不寄回稿件也不转达评审人意见;其它稿件在评估结束前编辑部无法告知稿件是否接受。
3. 评估结束后编辑部意见为“退稿”者,仅 email 通知联系人;“退修”者,编辑部挂号转达评审人修改意见。
4. 作者应及时修改补充,修改稿(1 份)连同原稿一并寄回。如有必要,作者需对评审意见作出回答。修改稿如逾期两个月不寄回,作自动撤稿处理。
5. 修改稿合格后,编辑部将通知作者按指定地点交纳版面费(寄版面费时务必写明作者、稿件号及 CCL 字样),同时向编辑部邮寄重打稿(即最终修改稿)、重打稿电子版、原修改稿及版权授权表。
6. 有关版面费及发票事宜请联系化学杂志社:010-64042549。

※ 投稿后请记住用户名和密码,作者可自行查询稿件状态。

版面要求

1. 页面设置:上(top)=3.5cm,下(bottom)=4.5 cm,左(left)=2.8cm,右(right)=2.2cm。不加页眉、页脚及页码等设置。
 - 4.1.1. 纸稿用 A4 复印纸单面电脑打印。
 - 4.1.2.
 - 4.1.3. 字体全部设置为“Times New Roman”。包括图、表及结构式中的字体。
特殊符号(如 α , δ , $^\circ$, 等)在软件菜单栏的“插入-符号-Symbol”中选择,不得在“宋体”中寻找,否则我部的英文版软件将不能识别。
- 4.2. 版面具体要求
 - 4.2.1. 题目用 14 号字,仅首词第一个字母大写,其余小写,题目居页面中间,若多行,则上长下短。姓名字号 10,名在前,姓在后,名和姓的首字母均大写,不同作者姓名之间用逗号分隔并空一格。如有两个单位以上的作者,在作者姓名的右侧用上标字母 a, b 等注明。通讯联系人用脚注“*”。例: Zhe Zhuo^{a,*}, Yu Jin Jang^b。“a”表单位,“*”表联系人。
 - 4.2.2. 部门、单位名称、地址、邮编用 9 号字,居中,斜体;各单位名称分行打印。如:
^aDepartment of Chemistry, Wuhan University, Wuhan 430072, China
^bDepartment of Chemistry, Lanzhou University, Lanzhou 730000, China
作者姓名与单位之间空 1 行,作者及单位地址的段落末尾均不使用句号。

- 4.2.3. “**Abstract** (加粗)”与单位之间空两行，不缩进，字号 10。摘要内容另起一行，用普通体，缩进 1 个字符。
- 4.2.4. “**Keywords:** (斜体)”，其内容设置字号 9，每个关键词正体，首字母均大写，关键词之间用分号隔开，结尾无标点符号。
- 4.2.5. 正文与上述内容之间空 2 行，各个段落首行均须左缩进 1 个字符。字号 10，所有行间距均为 13 磅。
- 4.2.6. 文中化合物标号加粗(不加下划线或括弧)，如 **compound 1**。
- 4.2.7. **Scheme 1**, **Fig. 2**. (缩写)等名称，在图下方标明；**Table 3** 置表上方，表题另起一行；**Scheme 1**, **Fig. 2** 和 **Table 3** 均左对齐，字号 8，普通字体。**Scheme 1**, **Table 3** 等在正文中引用时，均须拼写完全，首字母大写，**Fig. 2** 在正文用缩写。
- 4.2.8. 文中拉丁名，植物及微生物等名称使用斜体(如：*in vivo*, *in vitro*, *in vacuo*, *trans*, *vs.*, *et al.*)。
- 4.2.9. 正文要求左右两端对齐。
- 4.2.10. 正文中的小标题 10 号字，加粗，首字大写(如：**Result and discussion**) 一般不鼓励用多层小标题。若必须使用次级标题，则用斜体。
- 4.2.11. 图的要求：图的两侧不能排列正文。如篇幅允许，最好不要两图并列。图形要清晰，线条光滑，不接手绘图，图中的文字字号为 8-9 号，大小一致，不要加粗。
- 4.2.12. 化学反应式中，化学结构式必须规范，双键要清晰，化学键与元素符号不要交叉，字不能重叠，元素符号一般用 9 号字，反应条件和试剂，一般不鼓励放在反应式箭头上，而用 a,b,c,d... 替代(其字号 8)，并在反应式下方加注 a, b, c, d... 的说明文字，字号 9。如：



Scheme 1. Condition and Regent: (a) $\text{Cl}_2\text{CHCO}_2\text{CH}_3$; (b) RCHOP-TSOH.

- 4.2.14. 表 (Table) 一般用三线表，黑色，实线，文字用字号 9，单倍行距，数据左边栏目左齐，右边栏目右齐，中间居中，表中各栏数据需置于该栏表头中间，化合物编号用黑体，表的两端最好与页面对齐，见下表。复杂表格如有必要，应使用细线分隔行与栏。若有注释，置于表下，字号 8。

Table 1

Reaction conditions and results

Entry	R	R'	Time (h)	Temperature (°C)	HPLC yield(%)
3e	-CH ₃	-CH ₃	10.5	90	98.5
3f	-CH ₃	-Cl	2.5	91	90.0

(若有注释，置表下，8 号字)

- 4.2.15. 文中如有运算方程式，应居中，且上下各空 1 行。方程式序号加小括弧，各方程式的序号要右齐。
- 4.2.16. 文中的重量、量度及理化单位需用国际标准单位。如 g, mg, mol/L, r/min, KPaS, h, 等，旋光度不加 (°)，所有这些单位与数字间，符号与数字间，括号外侧与数字间均须留一字符间距，如：5 mol/L (7 r/min)。
- 4.2.17. 正文中的文献号用方括弧如 [9]，如同时引用多篇文献，则用逗号分隔，若多篇文献是连续的，则在起始与结束文献间用短横连接，句子标点标在文献编号的右侧，如：metal bonds [1,3]. Material [1-4].
- 4.2.18. “**Acknowledgments**” 首字母大写，与正文间距两行，不缩进，字号 10，加粗。其内容另起一行，且与标题间距一行，缩进 1 个字符，字号为 10。
- 4.2.19. “**References**” 首字母大写，与上方间距两行，不缩进，字号 10，加粗。**References** 一字与引用文献间距一行，文献内容字号 8。

文献表述顺序：文献号，作者名(大写缩写，句点后不空格)。姓(首字大写)，一般只保留前三位作者姓名。杂志名或书名(正体)，卷(年)页。每文献结尾加句点，同一个文献号的不同文献之间用分号。文献号与姓名间距一个空格。若所引用文献名为汉语拼音，则需在杂志名后小括号内注明英文名和文种。实例：

[1] J. van der Geer, J.A.J. Hanraads, R.A. Lupton, J. Sci. Commun. 163 (2000) 51–59.

[2] W. Strunk Jr., E.B. White, *The Elements of Style*, third ed., Macmillan, New York, 1979.

[3] G.R. Mettam, L.B. Adams, in: B.S. Jones, R.Z. Smith (Eds.), *Introduction to the Electronic Age, E-Publishing, Inc.*, New York, 1994, pp. 281–304.

正文中的所有标点后面空 1 格, 小数点后不必空格; 所有的标点均为英文标点。

中国化学快报编辑部
2008/01/06